

FRAGILE _ II

HANDLE _

WITH _

CARE _

Collettiva d'arte contemporanea a cura di Benedetta Spagnuolo

Catalogo web Collettiva d'arte Contemporanea
"FRAGILE - handle with care" / II Edizione
Evento a cura di: Benedetta Spagnuolo
Organizzazione: ARTISTI ITALIANI - arti visive e promozione
E' vietato l'utilizzo di questo materiale per la stampa
All rights reserved. Use without my permission is illegal © 2017

Artist | italiani
arti visive & promozione



Artistitaliani
arti visive & promozione

FRAGILE - handle with care / II Edizione
Collettiva d'arte contemporanea
a cura di Benedetta Spagnuolo

14 > 27 Gennaio 2017

Museoteatro della Commenda di Prè, Il piano
Piazza della Commenda, Genova

Vernissage: Venerdì 13 Gennaio - H. 18:00/20:00

Performance di musica elettronica e visual:

“Mist” / Marco Cacciamani (Fludd)

“Memory Cluster - Ologrammi persistenti” / Armenia (Duplex Ride)


Ingresso libero fino ad esaurimento posti

Orari: Martedì - Venerdì H. 10:00/17:00

Sabato - Domenica - Festivi H. 10:00/19:00 - Lunedì chiuso

Biglietto Museo: Intero € 5 - Ridotto € 3





Anna Acciarino / Gaia Amorello / Sonia Andreani / Loredana Boschiero /
Branciforte / Andrea Caddeo / Dario Caria / Nina Carini /
Maria Laura Catalogna / Luisa Civardi / Sara Colzi / Daniela Di Lullo /
Ilaria Facci / Petra Fantozzi / Veronica Francione / Marco Frezza /
Alessandra Gereschi / Deborah Graziano / Carmela Iacovelli / Paola Lambitelli /
Chiara Loggia / Martina Lorenzon / Luineri / Clara Machado /
Laura Malaterra / Manuela Olga Malerbi / Lucia Marchesin /

Silvia Marchesini / Sofia Masini / Alice Massini / Steven Meek /
Sara Menichino / Matilde Mulè / Valerio Murri / Carla Pasqualucci /
Elvio Pierattini / Federico Pisciotta / Sebastiano Ragusa / Viviana Rasulo /
Paolo Residori / Valeria Ru / Elena Santoro / Marina Scardacciu /
Francesca Serra / Claudia Strà / Armando Tamagnone /
Deva Nicoletta Tortone / Andrea Vannini-Mistificazione Urbana /
Concetta Vernuccio / Alessandra Vinotto /

BIGLIETTERIA

Museoteatro della Commenda di Prè
E-mail: biglietteriacommenda@muma.genova.it
Tel.: +39.010.55.73.681

ORGANIZZAZIONE

ARTISTI ITALIANI - arti visive e promozione
www.artistiitaliani.wixsite.com/artistiitaliani
www.facebook.com/Artisti.italiani
E-mail: artisti_italiani@libero.it
Benedetta Spagnuolo Curatore
Tel.: +39.320.48.68.376

Presentazione

FRAGILE
HANDLE WITH CARE

Dopo la prima tappa catanese, la collettiva d'arte "FRAGILE / handle with care" si sposta sulla costa ligure, la prestigiosa location medioevale della Commenda di Prè accoglierà oltre 50 artisti da tutta Italia con opere di pittura, fotografia, scultura, installazione, grafica e performance art, sul concetto di "fragilità" che diviene in questo spazio "potenza espositiva".

L'organizzazione "Artisti Italiani - arti visive e promozione" ama da sempre il confronto con spazi suggestivi e interessanti; pur essendo amanti del "white cube", del contenitore asettico che evidenzia l'opera con neutralità, quando realizziamo eventi collettivi con tematiche particolari preferiamo lasciarci suggestionare dalla forza innata e dal carattere delle location che crediamo possano essere un valore aggiunto per l'intero progetto. In questo caso abbiamo scelto la Commenda di Prè, non solo per il contrasto che si crea tra le stanze medioevali di questo complesso e le opere contemporanee, ma anche per gli stimolanti cortocircuiti tra le energie emanate da questi ambienti, con la loro storia e tracce ben delineate, e le opere di artisti che non possono non assorbire e "nutrirsi", convivendo con un indubbio arricchimento emotivo ed etico.

Radicale è oggi l'estensione dei concetti di fragilità: abitualmente si trova sui dizionari come indice di scarsa consistenza, di gracilità e di debolezza, di precarietà e di instabilità, identificando la fragilità in quella che è la sua linea d'ombra. Ma il concetto di fragilità si estende per noi oltre i dizionari e arriva a toccare interrogativi legati alla sensibilità, delicatezza, vulnerabilità e incertezza umana, dilemmi e attese dell'esistenza.

E' da qui che parte questo percorso, non solo espositivo, ma interiore, dove gli artisti mostreranno agli sguardi più sensibili le proprie "Fragilità", un invito a muoversi tra gli animi più variegati, dove proprio l'artista inviterà il visitatore a farsi giudice dinnanzi all'opera di qualcosa che di per sé non si caratterizza né come problema né come risorsa, ma, più semplicemente, come uno stato o un limite della materia e degli esseri viventi.

Dalla fragilità dell'imballaggio di un'opera alla fragilità intima di un pensiero, un dialogo dove la persona fragile dovrà essere "maneggiata con cura"; fragile è la narrazione dell'io, le paure, il coraggio, fragile è la rappresentazione di ciò che sarà "interpretato".

Ci chiederemo in che modo mostreremo le nostre fragilità davanti ad opere che anch'esse mostrano lo stesso concetto, ci chiederemo se la fragilità oggi non è solo sintomo di debolezza interiore ma anche potenza nel mostrarsi limpidi agli occhi di tutti senza troppi perché.

Una tematica che sconfinava nell'assolutezza.

Fragile è il doppio gioco che oscilla tra verità e finzione.

Eugenio Borgna a tal proposito scrive:

"Come definire la fragilità nella sua radice fenomenologica? Fragile è una cosa (una situazione) che facilmente si rompe, e fragile è un equilibrio psichico (un equilibrio emozionale) che facilmente si frantuma, ma fragile è anche una cosa che non può essere se non fragile: questo essendo il suo destino.

La linea della fragilità è una linea oscillante e zigzagante che lambisce e unisce aree tematiche diverse: talora, almeno apparentemente, le une lontane dalle altre.

Sono fragili, e si rompono facilmente, non solo quelle che sono le nostre emozioni e le nostre ragioni di vita, le nostre speranze e le nostre inquietudini, le nostre tristezze e i nostri slanci del cuore; ma sono fragili, e si dissolvono facilmente, anche le nostre parole: le parole con cui vorremmo aiutare chi sta male e le parole che desidereremmo dagli altri quando siamo noi a stare male. Sono fragili, sono vulnerabili, esperienze di vita alle quali talora nemmeno pensiamo, come sono le esperienze della timidezza e della gioia, del sorriso e delle lacrime, del silenzio e della speranza, della vita mistica."

Artisti partecipanti: Anna Acciarino, Gaia Amorello, Sonia Andreani, Loredana Boschiero, Branciforte, Andrea Caddeo, Dario Caria, Nina Carini, Maria Laura Catalogna, Luisa Civardi, Sara Colzi, Daniela Di Lullo, Ilaria Facci, Petra Fantozzi, Veronica Francione, Marco Frezza, Alessandra Gereschi, Deborah Graziano, Carmela Iacovelli, Paola Lambitelli, Chiara Loggia, Martina Lorenzon, Luineri, Clara Machado, Laura Malaterra, Manuela Olga Malerbi, Lucia Marchesin, Silvia Marchesini, Sofia Masini, Alice Massini, Steven Meek, Sara Menichino, Matilde Mulè, Valerio Murri, Carla Pasqualucci, Elvio Pierattini, Federico Pisciotta, Sebastiano Ragusa, Viviana Rasulo, Paolo Residori, Valeria Ru, Elena Santoro, Marina Scardacciu, Francesca Serra, Claudia Strà, Armando Tamagnone, Deva Nicoletta Tortone, Andrea Vannini-Mistificazione Urbana, Concetta Vernuccio, Alessandra Vinotto.

Fotografie dell'evento di Luisa Civardi.

Performance per il vernissage di musica elettronica e visual "Mist" / Marco Cacciamani (Fludd) e "Memory Cluster - Ologrammi persistenti" / Armenia (Duplex ride).

"ARTISTI ITALIANI - arti visive e promozione" di Benedetta Spagnuolo è un'organizzazione che si occupa della promozione delle arti visive e contemporanee valorizzando, in modo particolare, gli artisti italiani che operano su tutto il territorio nazionale ed internazionale; si occupa di tutti gli aspetti promozionali e curatoriali dell'arte, dalla comunicazione web all'organizzazione di eventi espositivi.

Il Museoteatro della Commenda di Prè, fa parte dell'antico complesso dell'Ospitale della Commenda, un gioiello medioevale di singolare bellezza, segnalato nelle guide internazionali. Fu costruito nel 1180 come luogo di assistenza a pellegrini e crociati che si recavano o tornavano dalla Terrasanta.

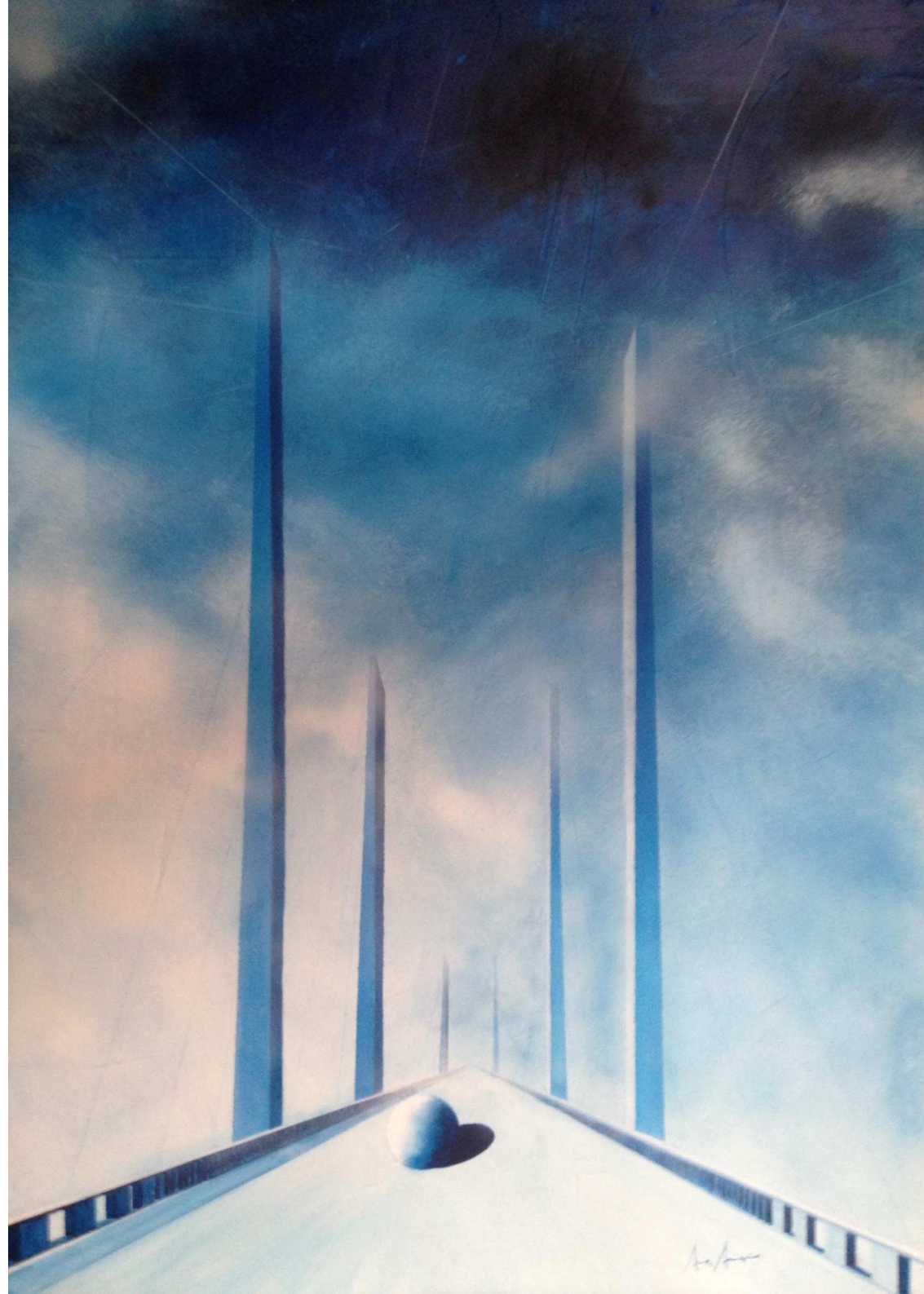
Artisti

FRAGILE
HANDLE WITH CARE

Anna Acciarino

TU SEI IL CENTRO DELLA TUA VITA / pre-correndo
2016, acrilico e terre su legno trattato con stucchi
ed aereografo
cm 83 x 60

FRAGILE - HANDLE WITH CARE



Gaia Amorello

WINGS, 2015

fotografia digitale, stampa su carta fotografica
cm 50 X 70



Sonia Andreani

MATER, 2016

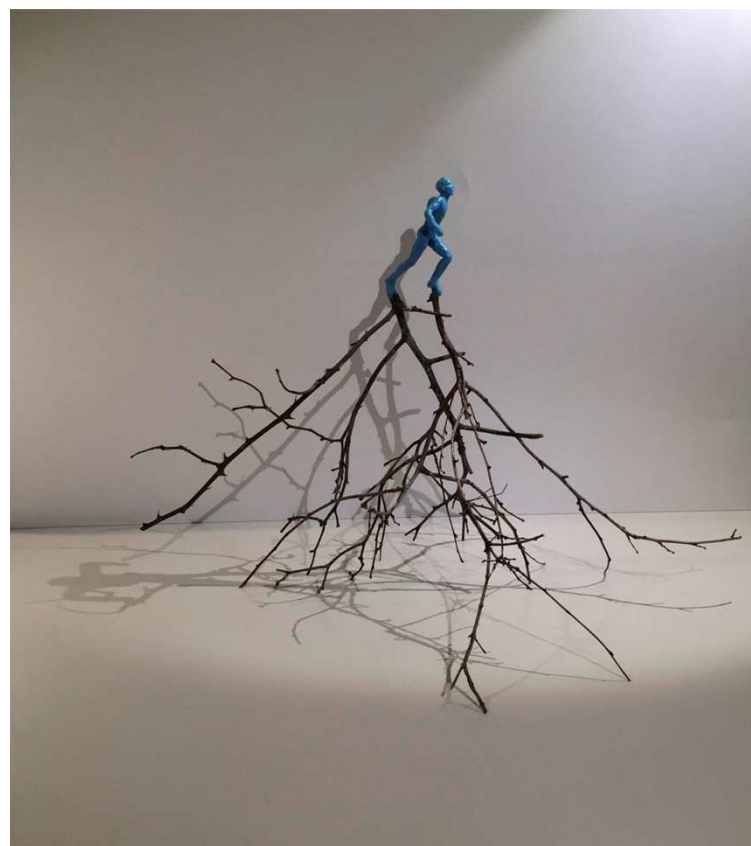
tecnica mista su tela + ricamo con filo di plastica riciclato
cm 70 x 70



Loredana Boschiero

AVANTI NONOSTANTE, 2016

scultura, figura in cera verde/azzurra su ramo di rose
cm 40 x 30 x 55



Branciforte

MESSO A NUDO, 2015
olio, acrilico, papier collè su tela
cm 60 x 60



Andrea Caddeo

FRAGILE NATURA UMANA: SEGNI DI DEBOLEZZA, 2016
tecnica mista su fogli telati
cm 32 x 70

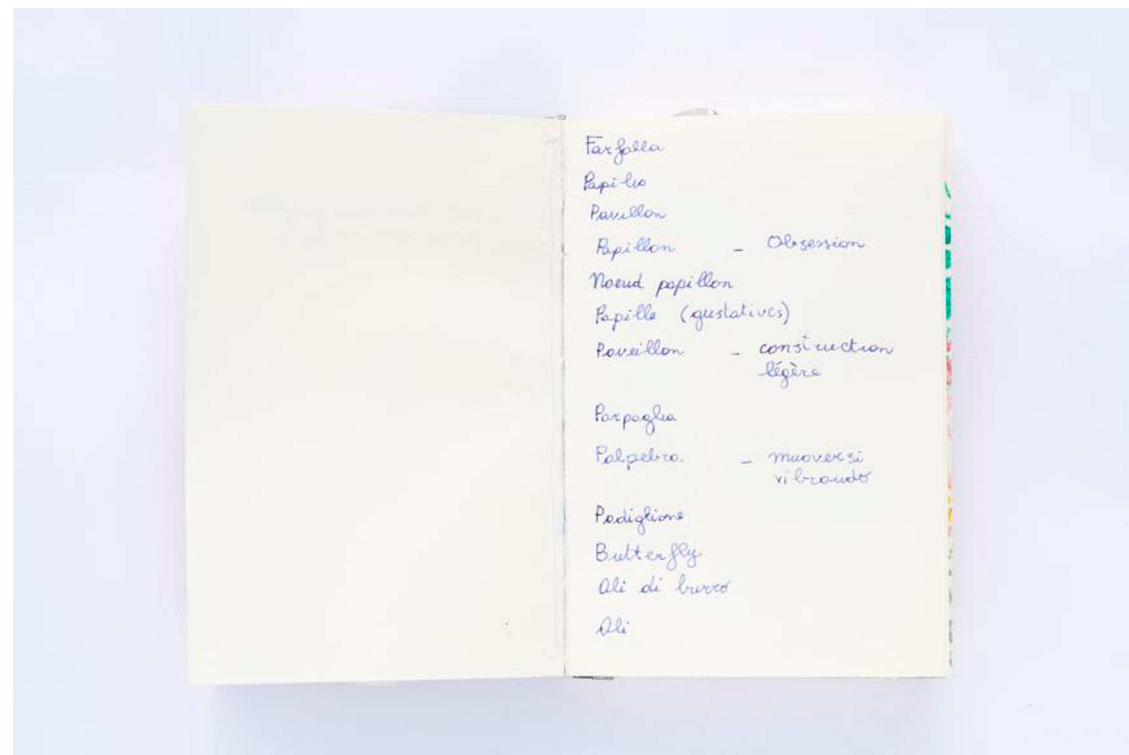


Dario Caria
VEDRO' CON MIO DILETTO, L'ALMA DELL'ALMA MIA, 2016
stampa su tela
cm 70 x 50



FRAGILE - HANDLE WITH CARE

Nina Carini
DIARY, 2015
libro d'artista, tecnica mista (acquerello, acrilico, collage, filo)
cm 11,5 x 17 x 3,3



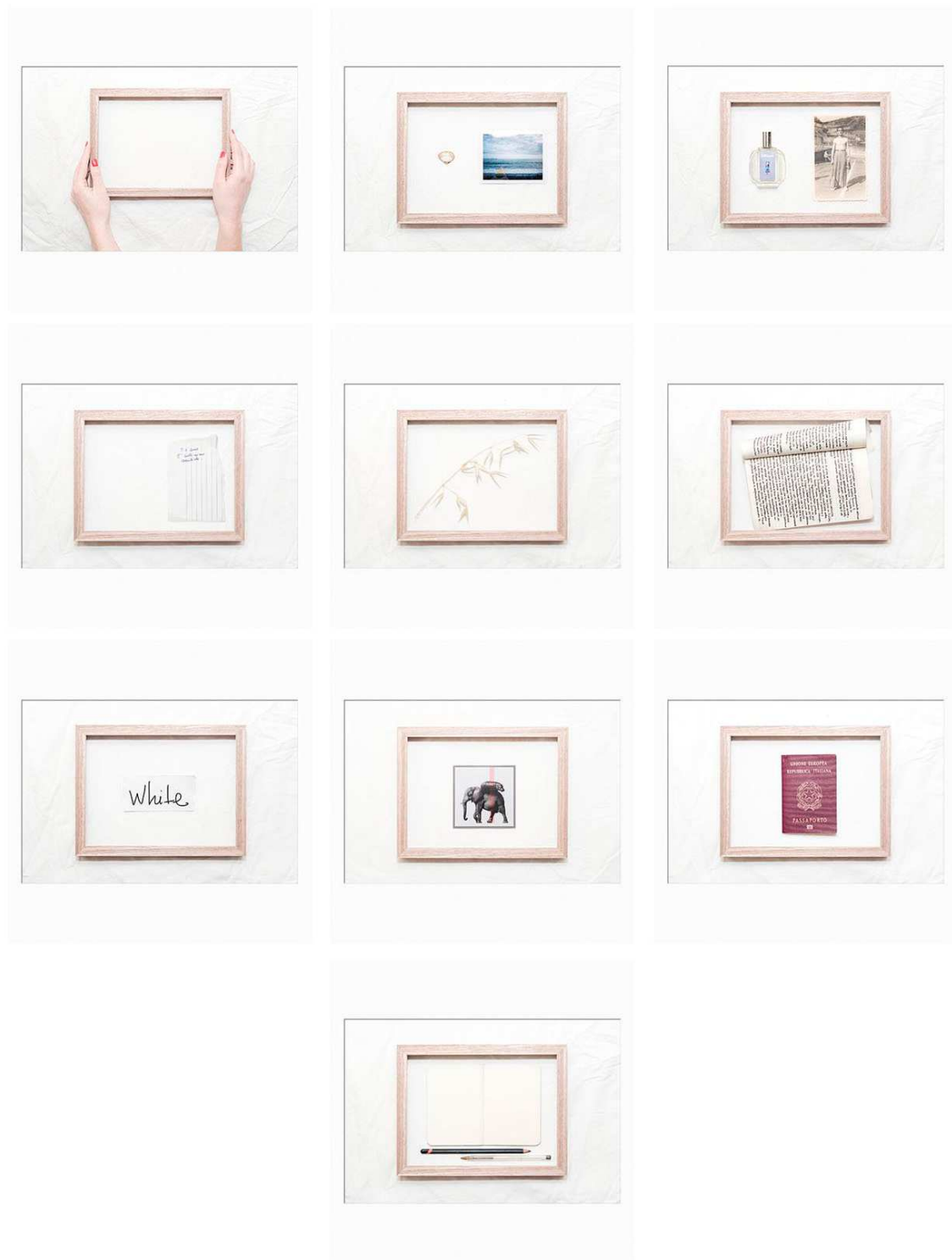
FRAGILE - HANDLE WITH CARE

Maria Laura Catalogna

NON SI DIMENTICANO
IL DOLORE – LE SPINE – IL CEMENTO SUL CUORE, 2016
fotografia digitale, stampa su carta fotografica
cm 70 x 39,4



Luisa Civardi
FRAMES SERIES, 2014
fotografia digitale, stampa su carta fotografica
cm 95 x 70



FRAGILE - HANDLE WITH CARE

Sara Colzi

IL MIO FANTASMA, 2016
fotografia digitale, collage, pagine di libro
cm 52,5 x 70 + libro (dimensioni variabili)



FRAGILE - HANDLE WITH CARE

Daniela Di Lullo

SALVAGENTE, 2015
fotografia, stampa ai sali d'argento
cm 40 x 50



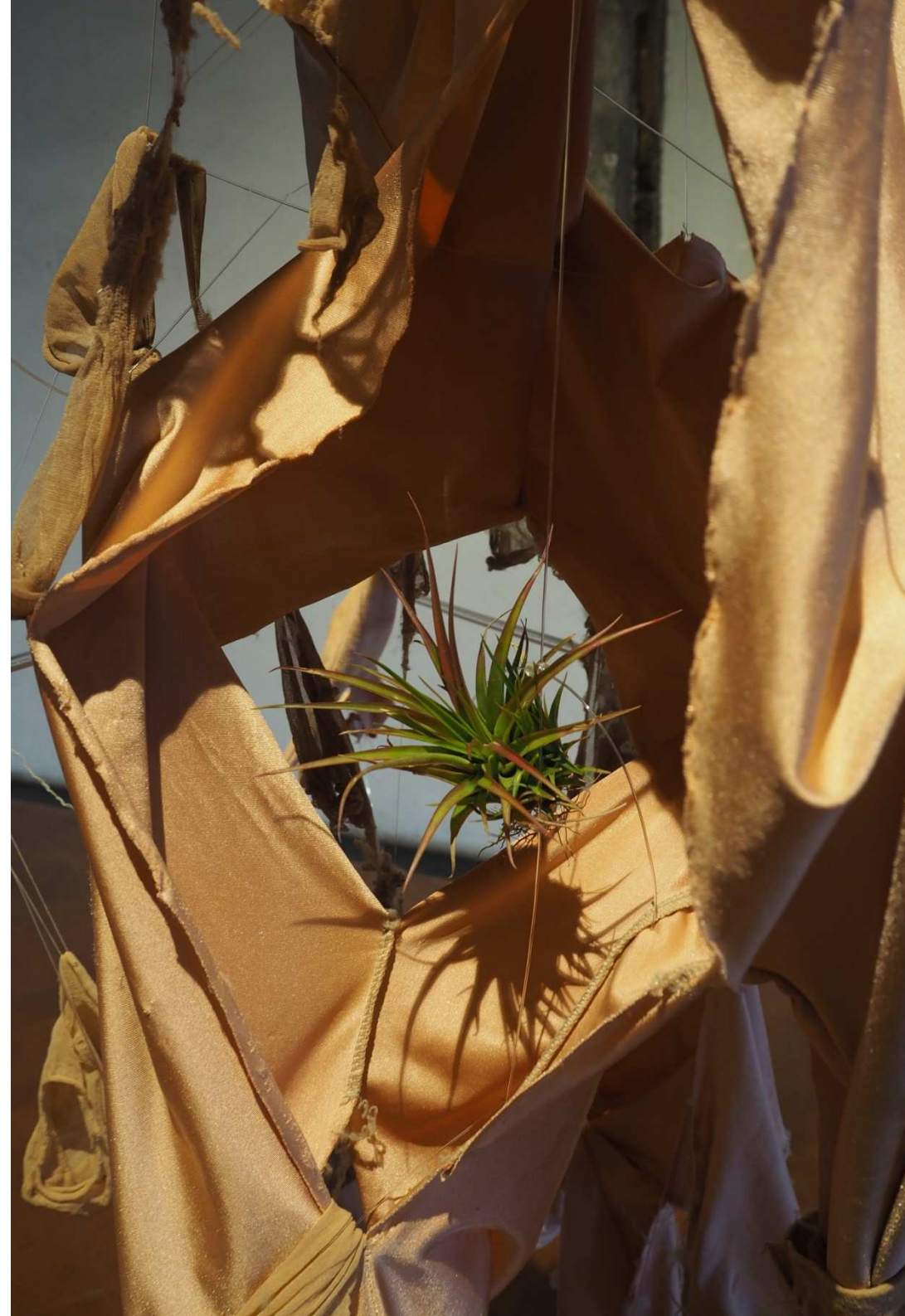
Ilaria Facci

I BARBARI / self portrait, 2015
fotografia digitale, stampa digitale su carta Fuji
Limited edition of 21 copies
cm 42 x 59,4



Petra Fantozzi

TILLANDSIA (particolare), 2016
Istallazione, lenza, cemento, lycra
cm 250 x 250 circa



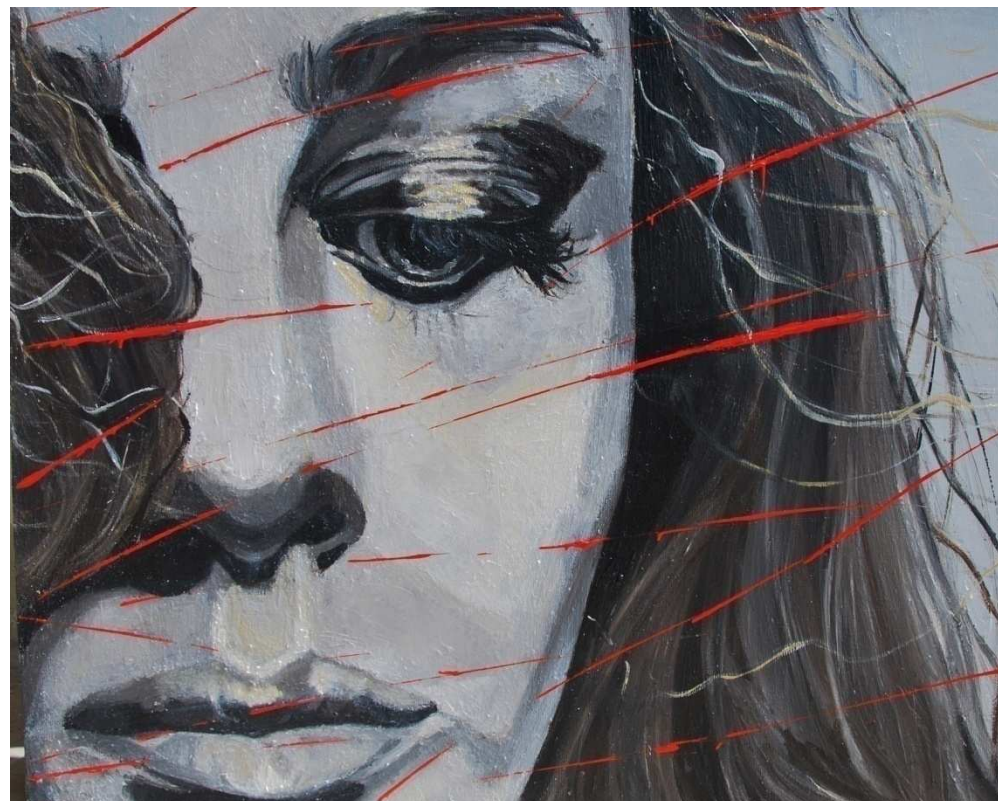
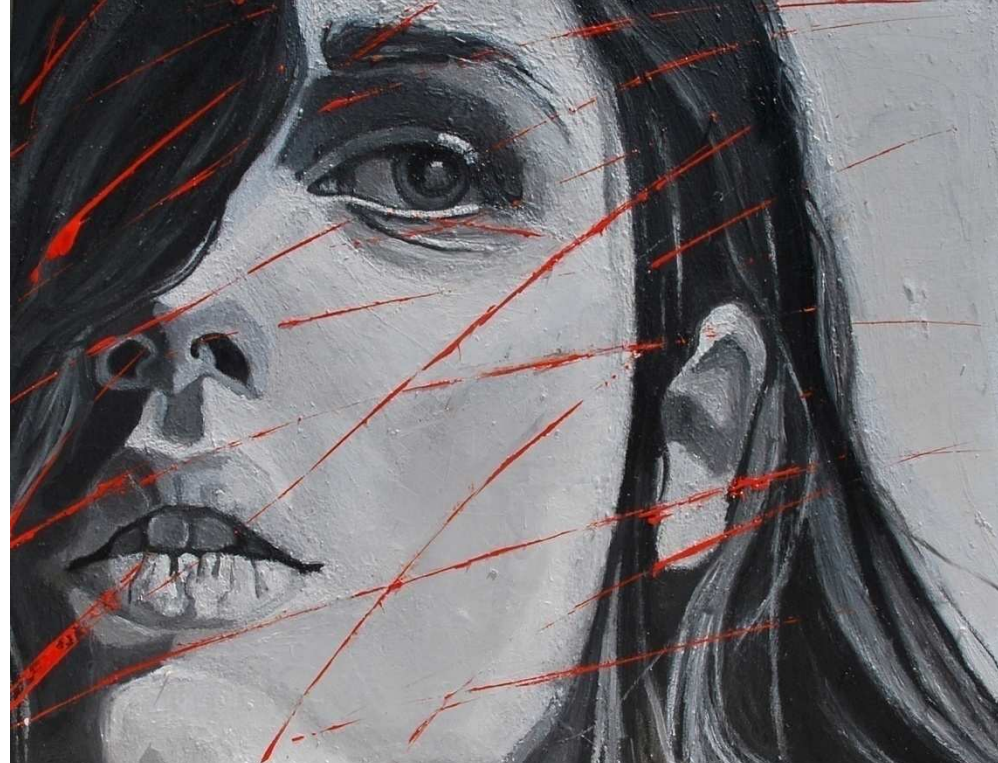
FRAGILE - HANDLE WITH CARE

Veronica Francione

DITTICO / OLTRE-SOLA, 2012

olio su tela

cm 40 x 50 ciascuna, 40 x 100 ca dimensioni totali



FRAGILE - HANDLE WITH CARE

Marco Frezza

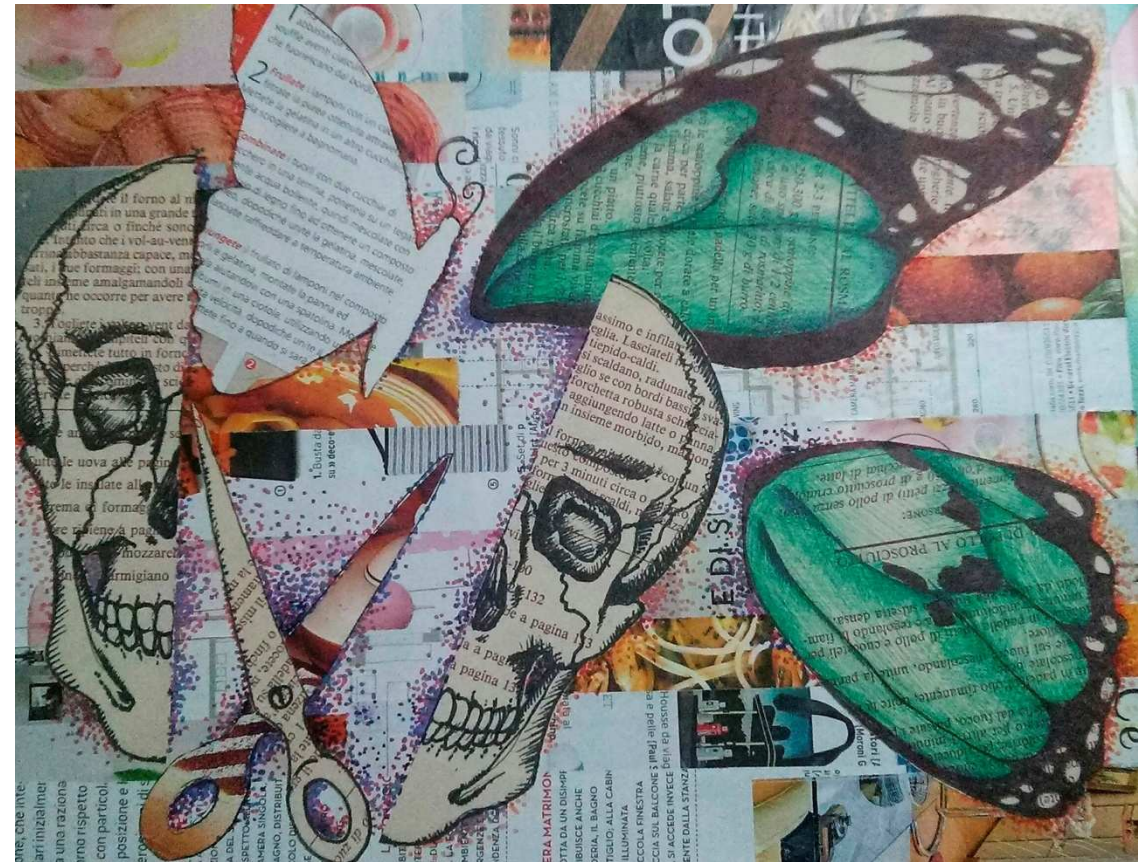
FEMMINICIDIO, 2016
smalto e acrilico su tela + cellulare
cm 68,5 x 34



FRAGILE - HANDLE WITH CARE

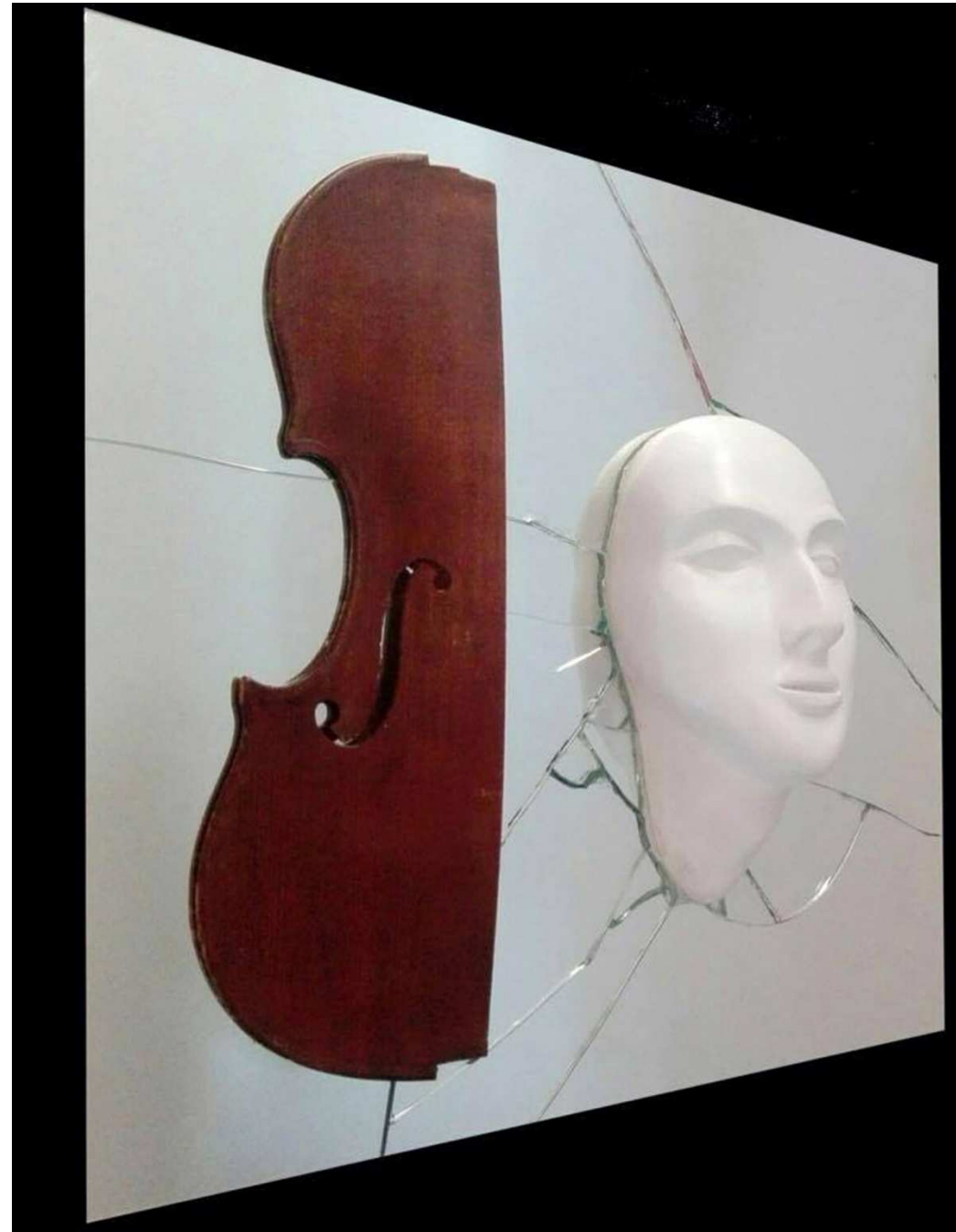
Alessandra Gereschi

CONDIZIONE UMANA, 2016
collage e china su carta
cm 25,8 x 33



Deborah Graziano

NARCISSUS, 2016
tecnica mista su mdf
cm 50 x 50 x 10



FRAGILE - HANDLE WITH CARE

Carmela Iacovelli

FUOCO ARDENDE: CONTRAPPOSIZIONI ALIMENTARI, 2015
acrilico, smalto, terracotta su legno larice
cm 19,5 x 59,5



Paola Lambitelli

LEGGEREZZA, 2016
scultura, tecnica mista, legno e alluminio
cm 60 x 44 x 42



FRAGILE - HANDLE WITH CARE

Chiara Loggia
RED/BLU, 2016
videoperformance
durata / 00:02:30



Martina Lorenzon

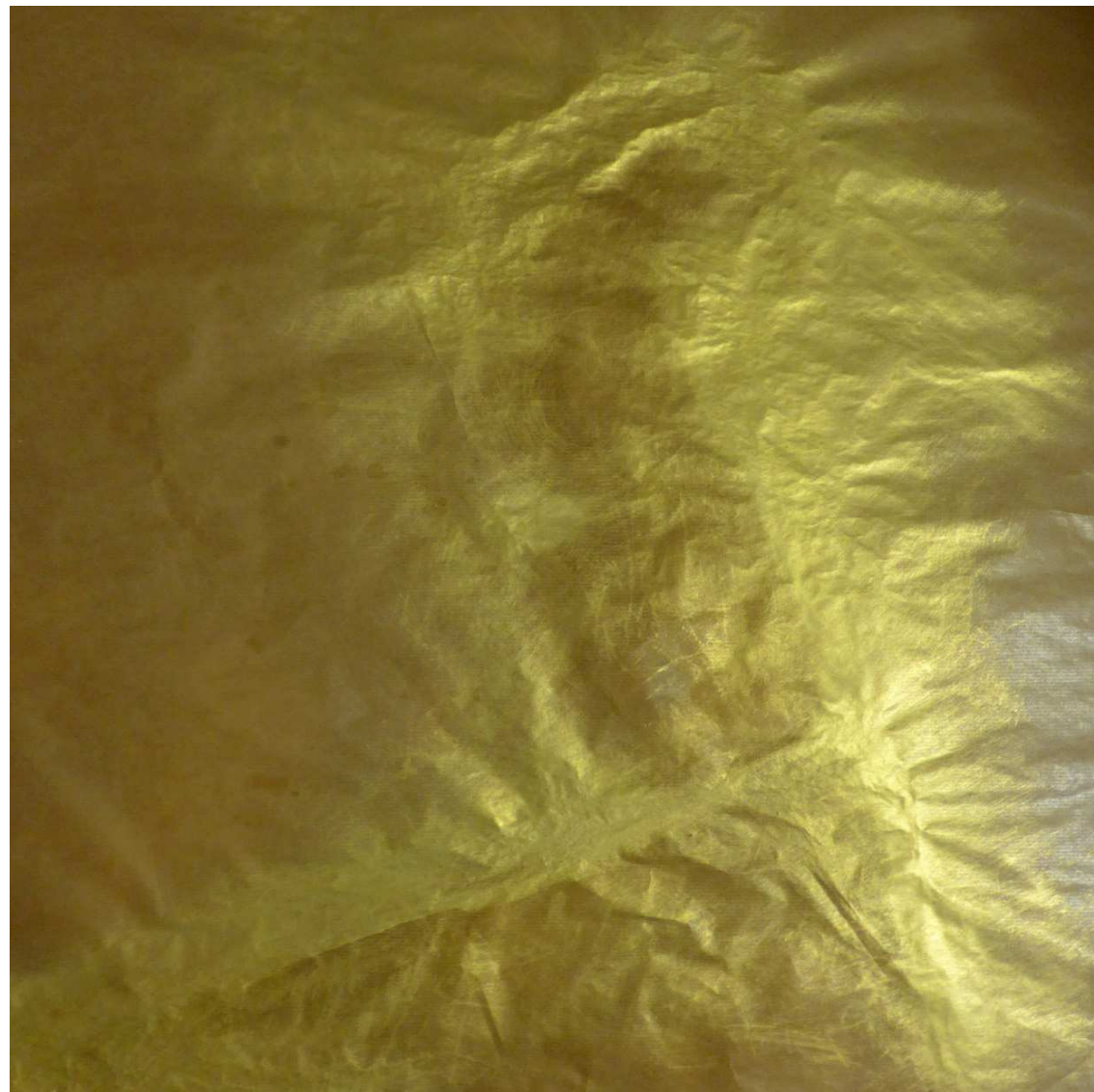
LA SPIAGGIA, 2016

fotografia digitale, stampa su carta fotografica
cm 46,6 x 70



Luineri

AURA 1, 2016
tecnica mista su carta
cm 70 x 70



Clara Machado

MANTELO, 2014

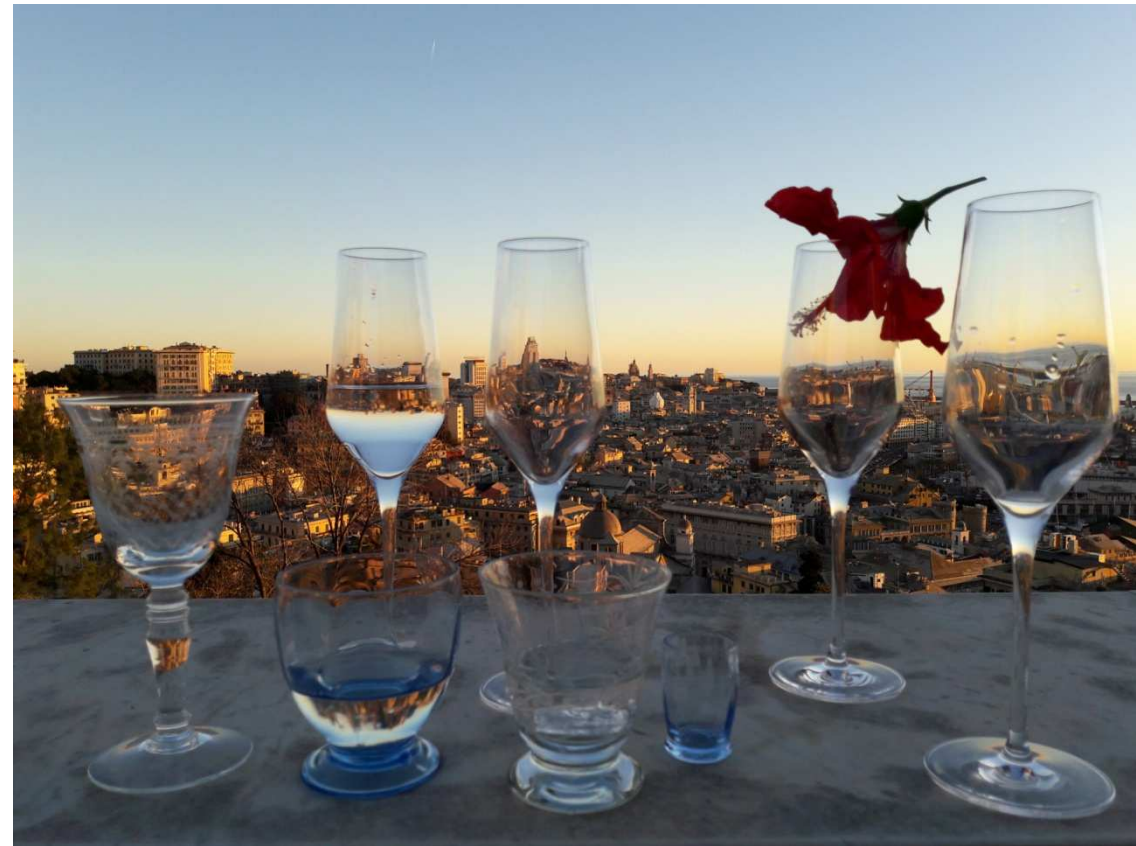
Installazione, capelli della nonna con inchiostro oro cuciti
su appendiabito
cm 42 x 60 x 15



FRAGILE - HANDLE WITH CARE

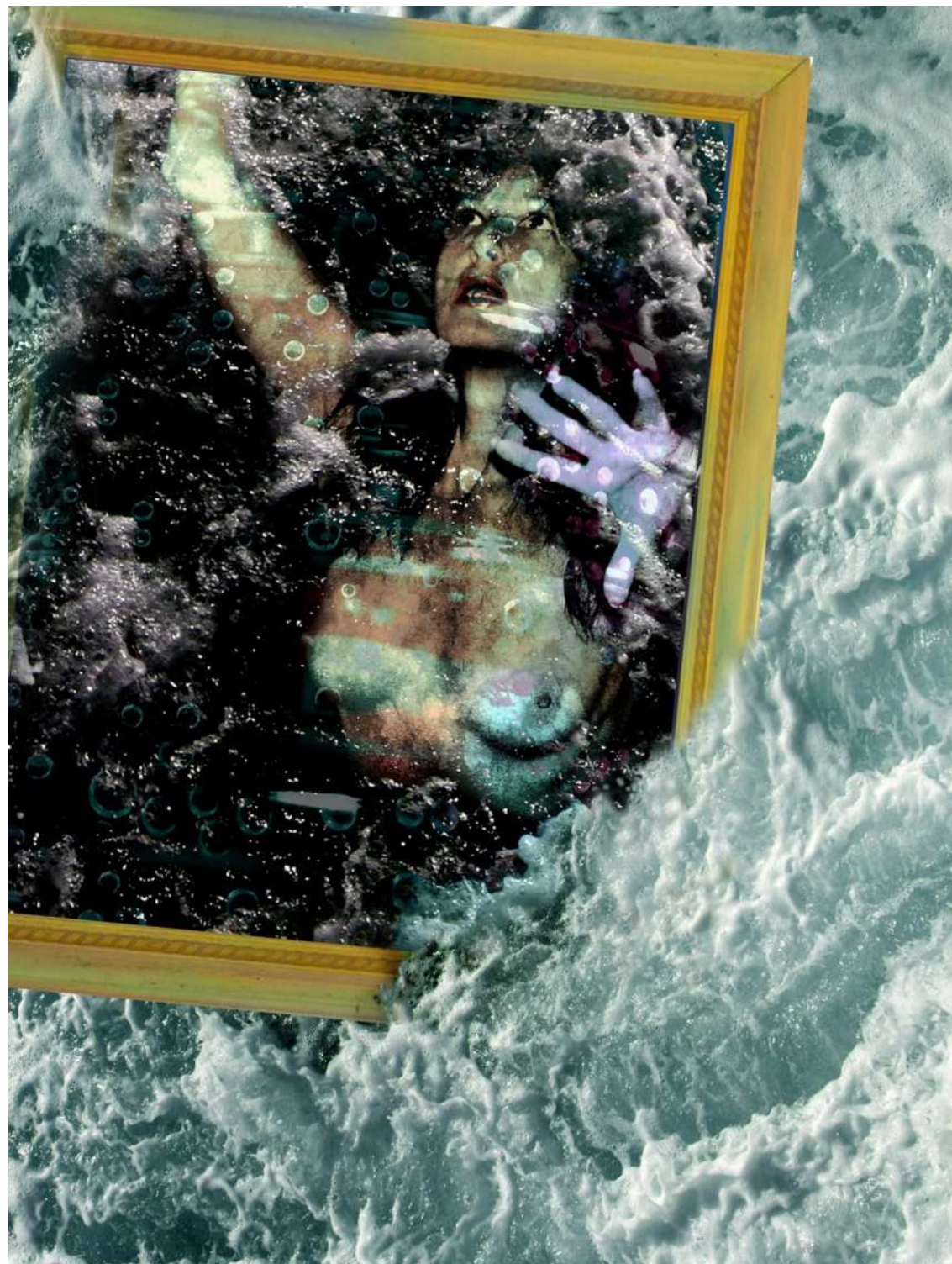
Laura Malaterra

FRAGILI VISIONI, 2016
fotografia digitale, stampa su forex
cm 55 x 70



Manuela Olga Malerbi

MORIRE PER VIVERE, 2016
fotografia digitale ed elaborazione grafica
stampa su forex
cm 80 x 60



FRAGILE - HANDLE WITH CARE

Lucia Marchesin

CALMA DISGREGAZIONE, 2014

scultura a parete, paraffina e filo metallico su base di legno
cm 18 x 28 x 9

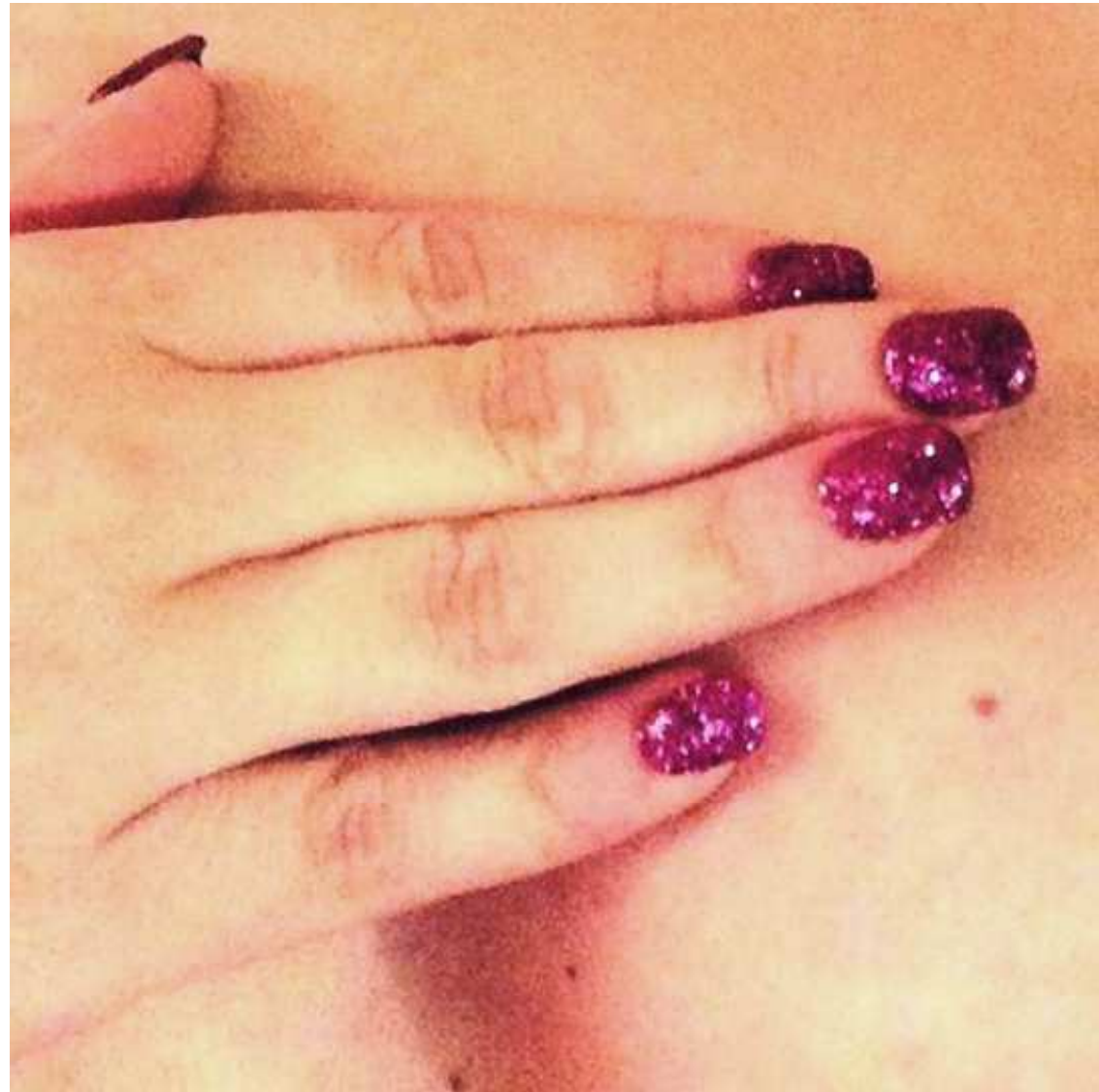


FRAGILE - HANDLE WITH CARE

Silvia Marchesini

UNTITLED, 2015

fotografia digitale, stampa su carta fotografica
cm 33 x 33



Sofia Masini

SENZA TITOLO #3 (da autoritratti), 2015
fotografia digitale, stampa su carta fotografica + cornice
cm 50 x 70



Alice Massini

BORN UNDER, 2016
Incisione, acquaforte su zinco
stampa su carta per incisione
cm 50 x 35



Steven Meek

MAPPAMONDO, 2016

pittura/scultura, cemento, gesso alabastrino, olio
tempera, acrilico, smalto
cm 67 x 31



Sara Menichino

INCANTO, 2016
gessetti su tela
cm 70 x 50



FRAGILE - HANDLE WITH CARE

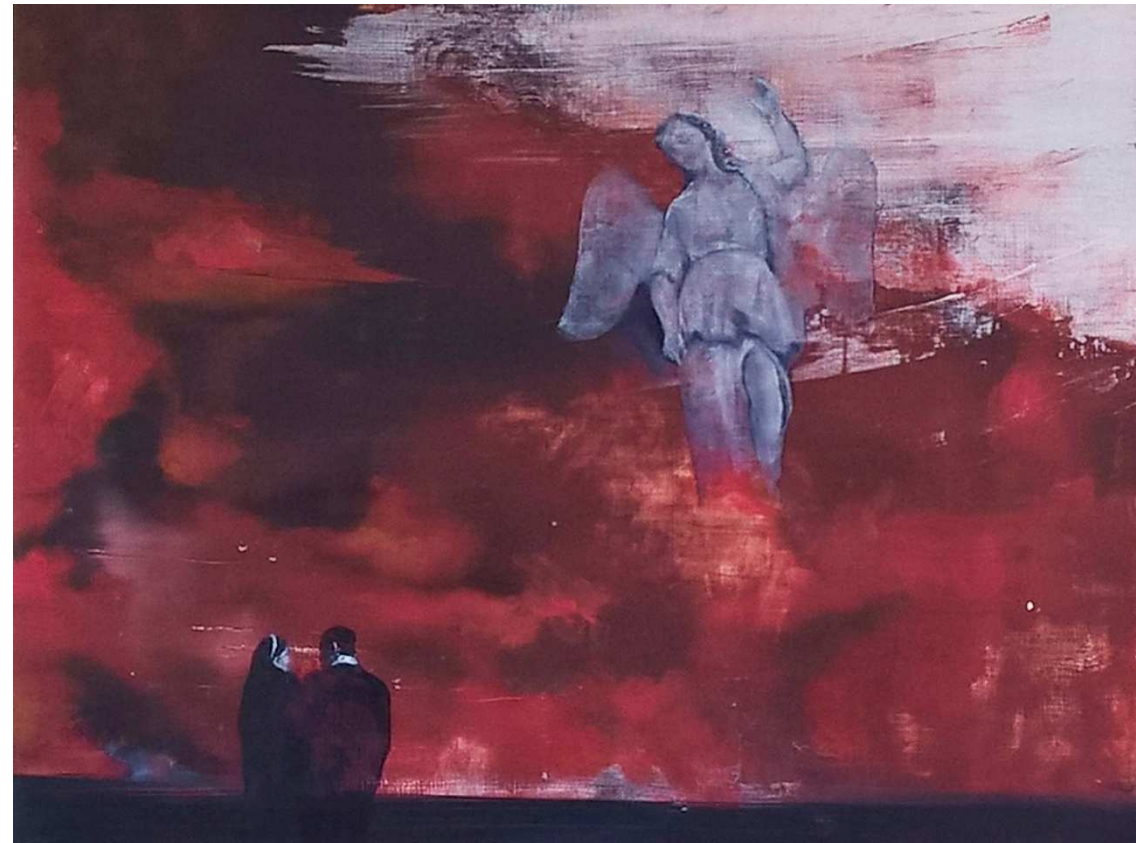
Matilde Mulè

FRAGMENTUM 3 (l' Aquila), 2010
tecnica mista su tavola
diametro cm 60



Valerio Murri

ROMANTIC LANDSCAPE REVISITED, 2016
olio su tela
cm 60 x 80



Carla Pasqualucci

RAPPORTO INSTABILE, 2013
fotografia digitale, stampa su carta fotografica
cm 40 x 60



Elvio Pierattini

STILL CLOSE TAV_2, 2016

(dal progetto Still Close / coautrice Marianna Porro)

fotografia digitale, stampa su carta canson

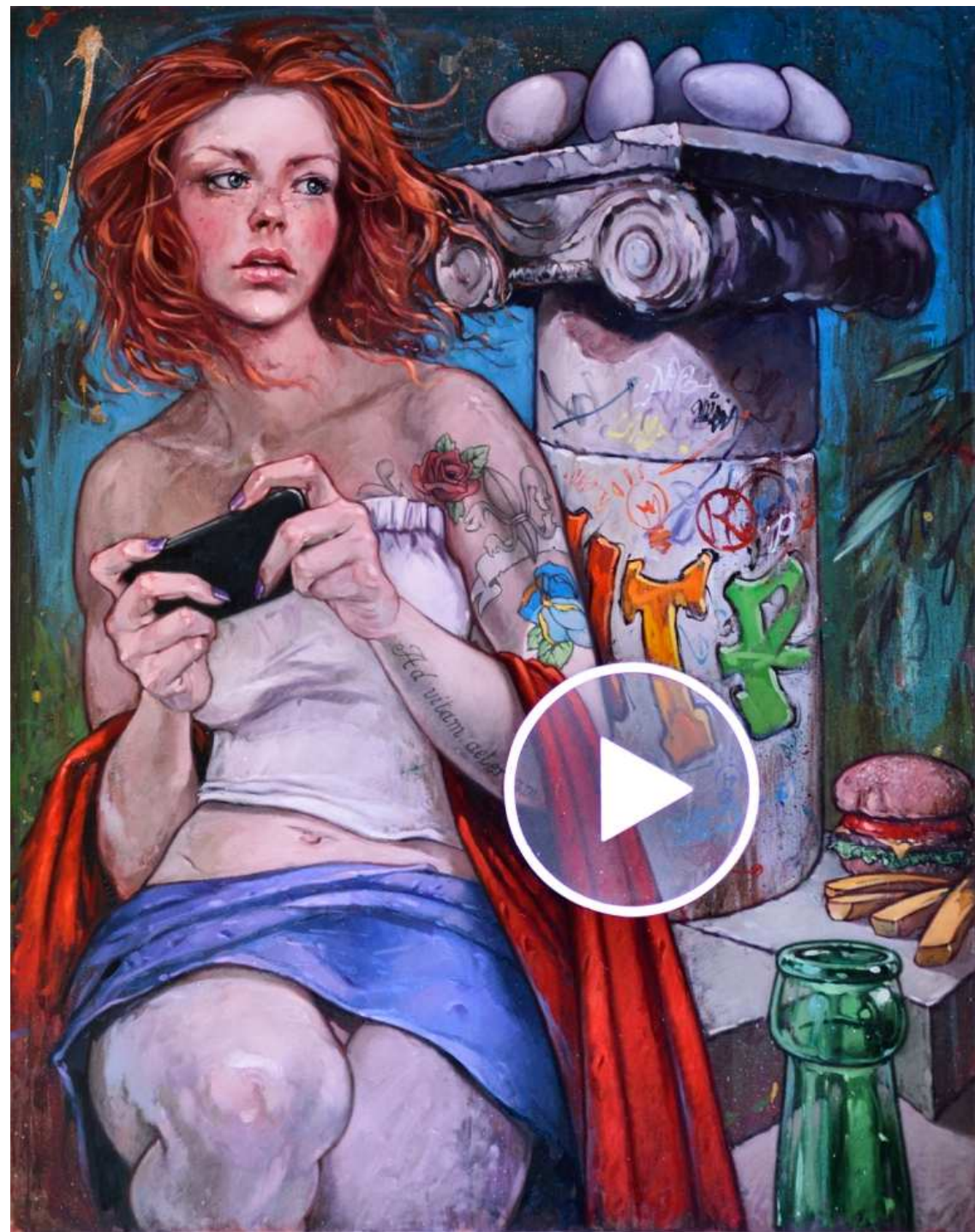
cm 80 x 80 (con cornice)



Federico Pisciotta

WITHOUT RELIGION, 2015

tecnica mista e olio su tavola sagomata, plexiglass e
lampade led rgb
cm 124,5 x 98



Sebastiano Ragusa

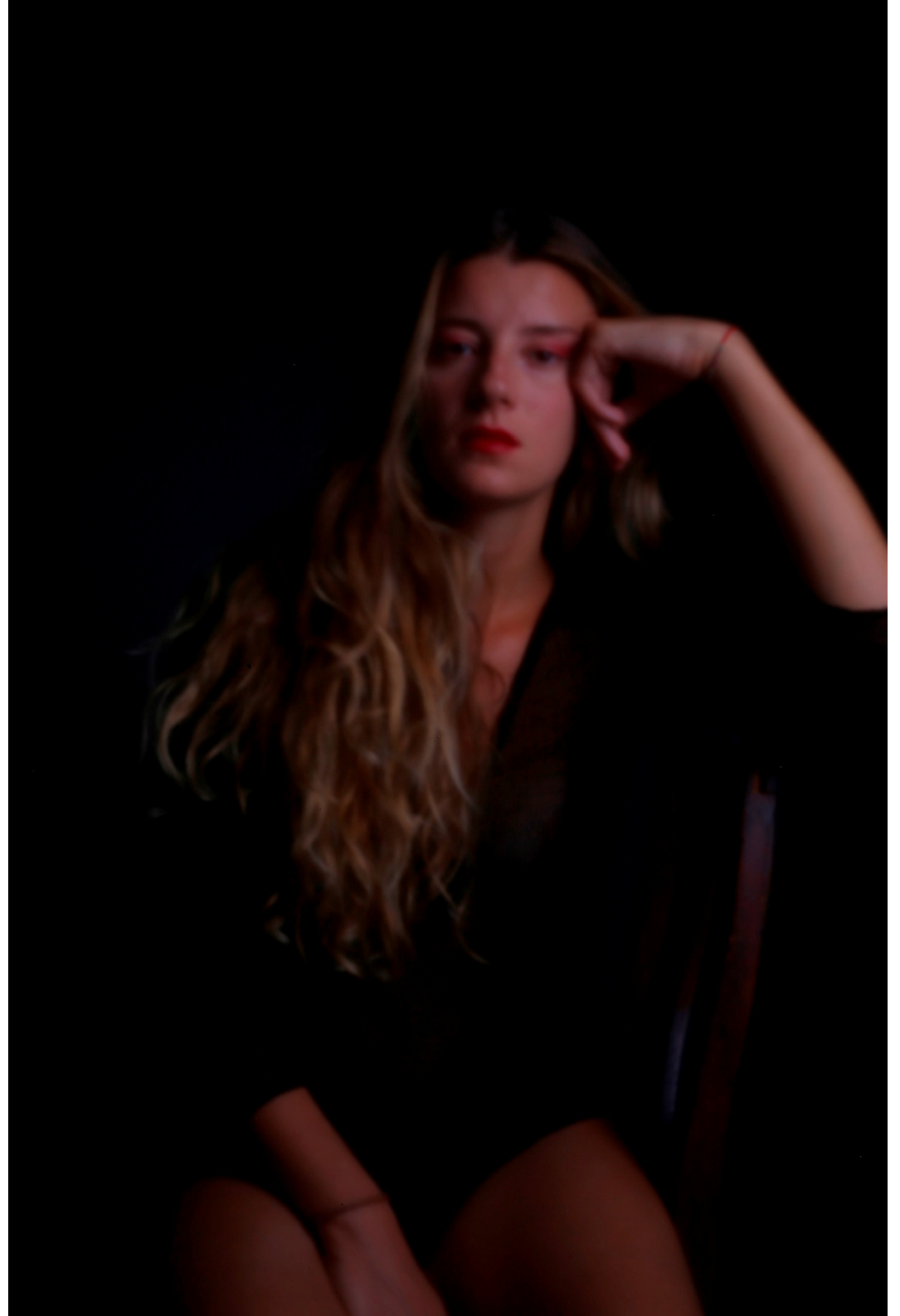
THE TEMPLE, 2009
fotografia digitale, stampa fine art
cm 30 x 40, con cornice 50 x 70



Viviana Rasulo

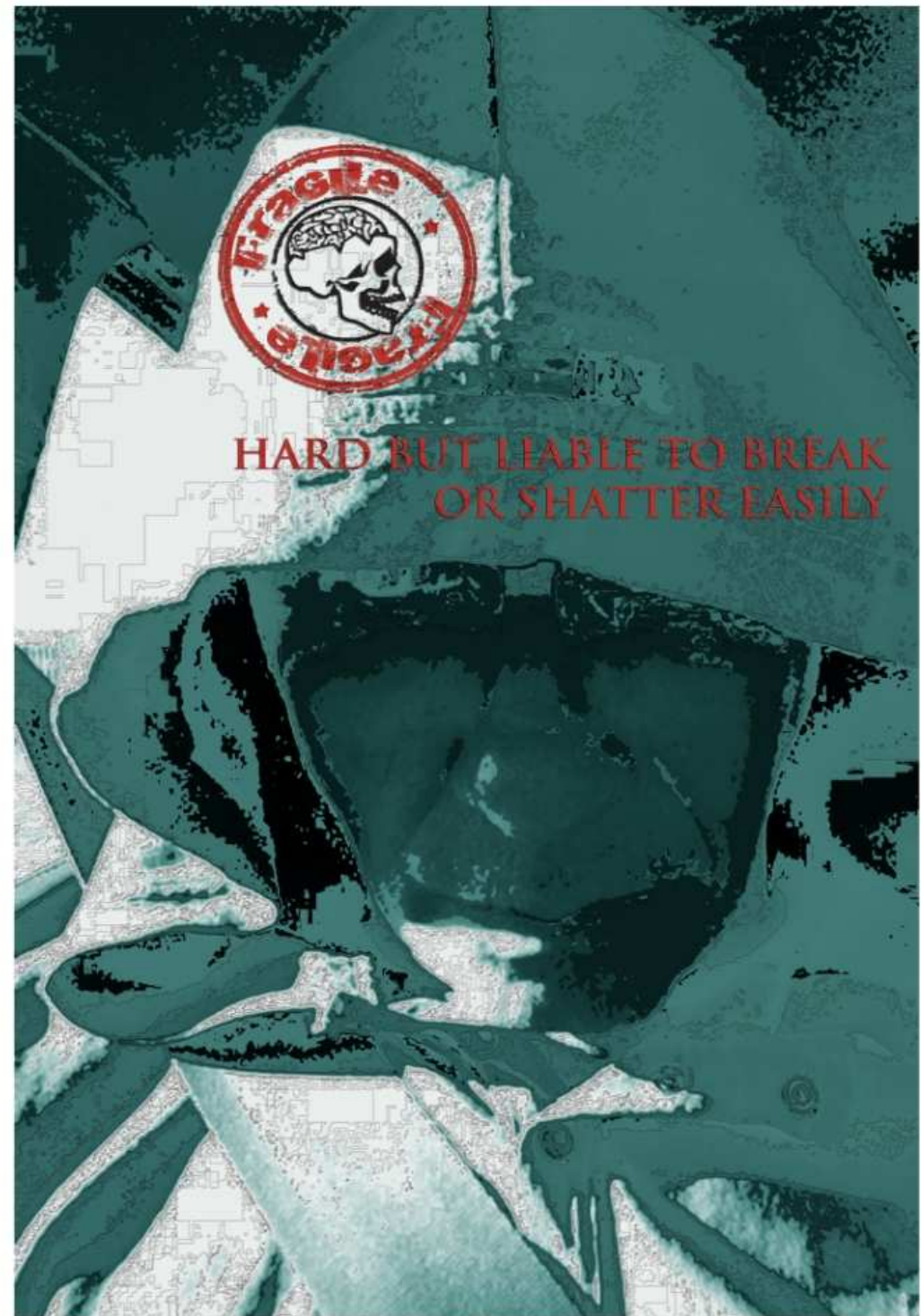
MARIA, 2014
pinhole su camera canon 5d Mark III
cm 70 x 50

FRAGILE - HANDLE WITH CARE



Paolo Residori

DURO MA FACILMENTE SUSCETTIBILE A ROMPERSI
O DISSOLVERSI, 2016
elaborazione digitale, stampa su carta fabriano
cm 70 x 50



FRAGILE - HANDLE WITH CARE

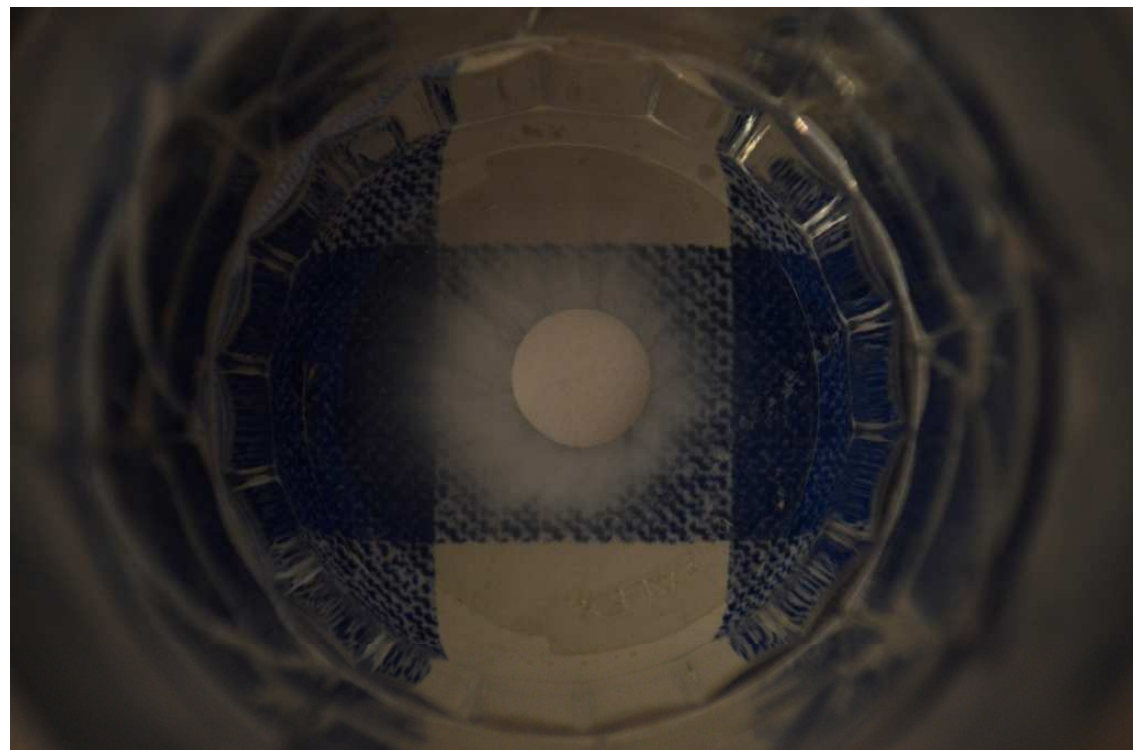
Valeria Ru

METAMORPHOSIS, 2013/16
tecnica mista su tela
cm 100 x 100



Elena Santoro

10 MG PER SPERARE, 2015
fotografia digitale, stampa su carta fotografica
cm 40 x 50



Marina Scardacciu

GIOCHI PROIBITI #1,2,6,9, 2012

olio su tela

cm 30 x 24 ciascuna, dimensioni totali 60 x 48 ca



FRAGILE - HANDLE WITH CARE

Francesca Serra

INSIDE, 2016
collage
cm 20 x 20 x 20



FRAGILE - HANDLE WITH CARE

Claudia Strà

CHI MI DARA' ALI, 2014
olio su tela
cm 70 x 65



FRAGILE - HANDLE WITH CARE

Armando Tamagnone

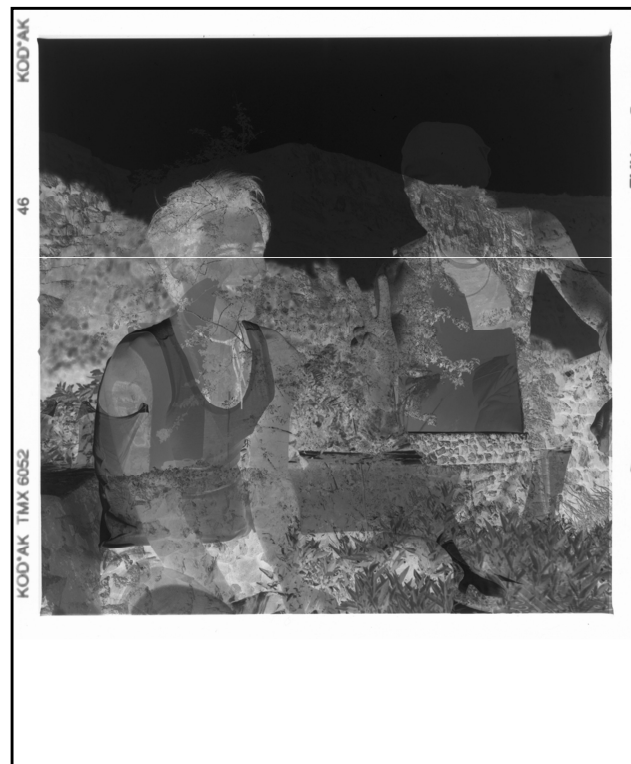
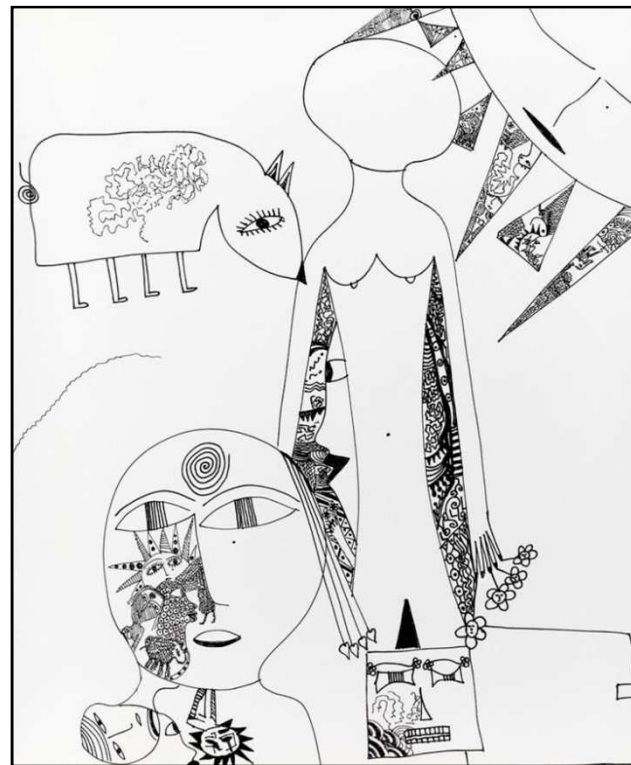
DIFESE, 2016
fotografia digitale
stampa su carta fotografica fine art
cm 70 x 70



Deva Nicoletta Tortone

SILENZIOSO STUPORE, 2016

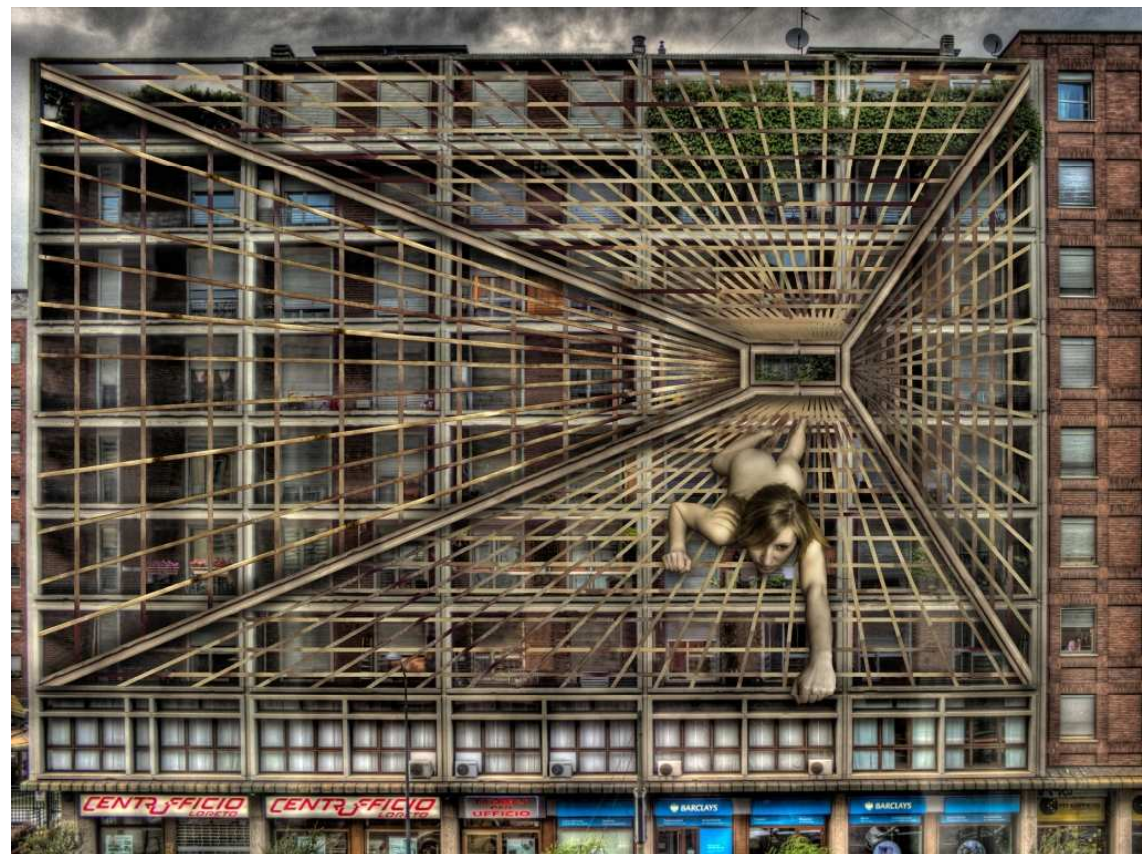
fotografia, carta baritata emulsionata all'argento + disegno
cm 60 x 50 ciascuna



FRAGILE - HANDLE WITH CARE

Andrea Vannini (Mistificazione Urbana)

«NO MORE ABYSS » - VIA A.DORIA, MILANO, 2013
grafica digitale, stampa su pannello
cm 50 x 70



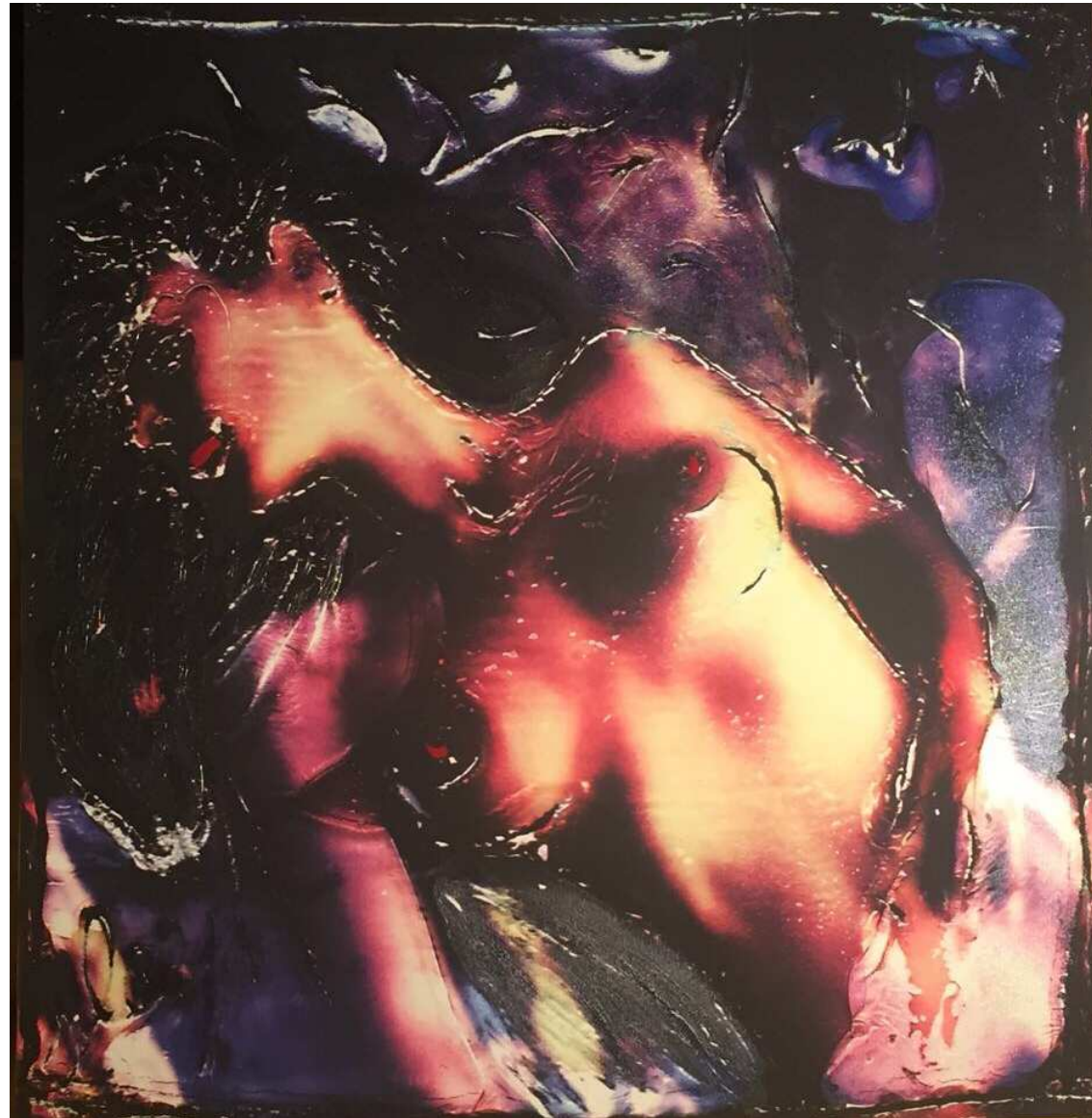
Concetta Vernuccio

Zolle II, 2016
gesso e acrilico rosso su tela
cm 60 x 60



Alessandra Vinotto

CELLOPHANE DUE, 2014
polaroid stampata su tela e tecnica mista
cm 100 x 100



Contatti

FRAGILE
HANDLE WITH CARE

ARTISTI ITALIANI - arti visive e promozione

www.artistiitaliani.wix.com/artistiitaliani

www.facebook.com/Artisti.italiani

www.twitter.com/artisti_ita

artisti_italiani@libero.it

Curatore Benedetta Spagnuolo

+ 39 320 4868376

Regione Liguria

www.regione.liguria.it

+39 010 54851

Comune di Genova

Palazzo Tursi - Via Garibaldi 9 - 16124, Genova

www.comune.genova.it

+39 010 557111

Mu.MA – Istituzione Musei del Mare e delle Migrazioni

www.museidigenova.it/content/muma

Referente: Marina Mannucci

mmannucci@muma.genova.it

+39 010 2512435 - cell. +39 339 7150439

www.muma.genova.it

Biglietteria

biglietteriacommenda@muma.genova.it

+39 010 5573681

Ufficio Stampa Costa Edutainment spa

Eleonora Errico

stampagalata@costaedutainment.it

+39 010 2345322

Marco Cacciamani (FLUDD-Duplex Ride)

www.duplexridegenova.wordpress.com

www.facebook.com/Duplexride

www.youtube.com/user/DuplexRide

dplxride@gmail.com

info@fludd.it

+ 39 333 6911680

Armenia (Duplex ride)

www.armeniamusic.it

www.facebook.com/armeniamusic

armenia@armeniamusic.it

+39 348 2657018

Luisa Civardi fotografa

www.luisacivardi.com

info@luisacivardi.com

+39 349 8704957

FRAGILE

HANDLE WITH CARE

Catalogo web Collettiva d'arte Contemporanea
"FRAGILE - handle with care" / II Edizione
Evento a cura di: Benedetta Spagnuolo
Organizzazione: ARTISTI ITALIANI - arti visive e promozione
E' vietato l'utilizzo di questo materiale per la stampa
All rights reserved. Use without my permission is illegal © 2017

Artist | taliani
arti visive & promozione

FRAGILE _ II

HANDLE

WITH

CARE _

